

Kính gửi: Quý nhà cung cấp

Bệnh viện Đại học Y Dược Thành phố Hồ Chí Minh kính mời các đơn vị có đủ năng lực và kinh nghiệm cung cấp hàng hóa, dịch vụ liên quan theo yêu cầu dưới đây vui lòng gửi hồ sơ chào giá cho Bệnh viện theo nội dung cụ thể như sau:


1. Tên dự toán: Cung cấp tấm trần nhôm cho các phòng sau ghép, chăm sóc đặc biệt.
2. Phạm vi cung cấp: chi tiết theo phụ lục đính kèm.
3. Thời gian cung cấp hàng hóa, dịch vụ: 180 ngày kể từ ngày hợp đồng có hiệu lực.
4. Loại hợp đồng: hợp đồng theo đơn giá cố định.
5. Địa điểm thực hiện: Bệnh viện Đại học Y Dược Thành phố Hồ Chí Minh – 215 Hồng Bàng, Phường Chợ Lớn, Thành phố Hồ Chí Minh.
6. Hiệu lực của hồ sơ chào giá: tối thiểu 6 tháng.
7. Yêu cầu về giá chào: giá chào đã bao gồm các loại thuế, phí, lệ phí theo luật định, chi phí vận chuyển, giao hàng và các yêu cầu khác của bên mời thầu.
8. Thời gian nhận hồ sơ chào giá: trước 16 giờ, ngày 23 / 4 / 2026.
9. Quy định về tiếp nhận thông tin và hồ sơ chào giá:
 - Gửi báo giá online qua website: <https://bvdaihoc.com.vn/Home/ViewList/31>;
 - Gửi bản giấy có ký tên, đóng dấu về địa chỉ sau đây: Phòng Quản trị tòa nhà, hầm 2, Khu A, Bệnh viện Đại học Y Dược Thành phố Hồ Chí Minh – Cơ sở 1, số 215 Hồng Bàng, Phường Chợ Lớn, Thành phố Hồ Chí Minh.

Người liên hệ: Cao Thị Hoa Số điện thoại: 028.39525177

10. Yêu cầu khác:

Hồ sơ chào giá của nhà thầu bao gồm các tài liệu sau:

- + Thư chào giá, bảng báo giá của nhà thầu (có ký tên, đóng dấu);
- + Hợp đồng trúng thầu còn hiệu lực đối với các mặt hàng đã trúng thầu tại các cơ sở y tế (nếu có);
- + Tài liệu kỹ thuật của hàng hóa.

Trân trọng./. 

Nơi nhận:

- Như trên;
- Giám đốc (để báo cáo);
- Đơn vị Quản lý Đấu thầu (để đăng tin);
- Lưu: VT, QTTN (J22-268-cthoa).

TUQ. GIÁM ĐỐC
TRƯỞNG PHÒNG QUẢN TRỊ TÒA NHÀ




Nguyễn Anh Tuấn



PHỤ LỤC. PHẠM VI CUNG CẤP VÀ YÊU CẦU KỸ THUẬT

(Đính kèm Công văn số 1788./BVĐHYD-QTTN ngày 13. tháng 4. năm 2026

I. Phạm vi cung cấp

Stt	Danh mục	Đơn vị tính	Khối lượng
1	Tấm trần nhôm	m ²	511

II. Yêu cầu kỹ thuật

1. Giới thiệu chung về gói thầu

- Tên gói thầu: Cung cấp tấm trần nhôm cho các phòng sau ghép, chăm sóc đặc biệt;
- Địa điểm thực hiện: Bệnh viện Đại học Y Dược Thành phố Hồ Chí Minh – 215 Hồng Bàng, Phường Chợ Lớn, Thành phố Hồ Chí Minh;
- Thời gian thực hiện gói thầu: 210 ngày kể từ ngày hợp đồng có hiệu lực.

2. Yêu cầu về kỹ thuật

2.1. Yêu cầu kỹ thuật chi tiết

Stt	Danh mục	Yêu cầu kỹ thuật
1	Tấm trần nhôm	Yêu cầu kỹ thuật của tấm trần: + Kích thước tấm cơ bản: 595 x 595 mm; + Chiều dày: ≥ 1 mm; + Bề mặt không đục lỗ; + Có khả năng chống cháy; + Mác nhôm: nhôm 1100 hoặc 3003; + Thành phần nhôm: $\geq 98,3\%$; + Cấp chống ăn mòn: cấp 10/10 vsB (hoặc cấp 10 theo JIS H 8502:1999); + Màng sơn phủ bằng sơn PVDF: <ul style="list-style-type: none">• Kháng nứt khi uốn: 0 T;• Độ bền va đập màng sơn: ≥ 140 kg.cm.

2.2. Yêu cầu về bảo hành

- Thời gian bảo hành tối thiểu 12 tháng kể từ ngày hàng hóa được nghiệm thu;
- Địa điểm để áp dụng bảo hành: tại vị trí lắp đặt hàng hóa. Đối với hàng hóa cần phải bảo hành tại hãng thì mọi chi phí vận chuyển bảo hành hàng hóa do Nhà thầu chi trả.

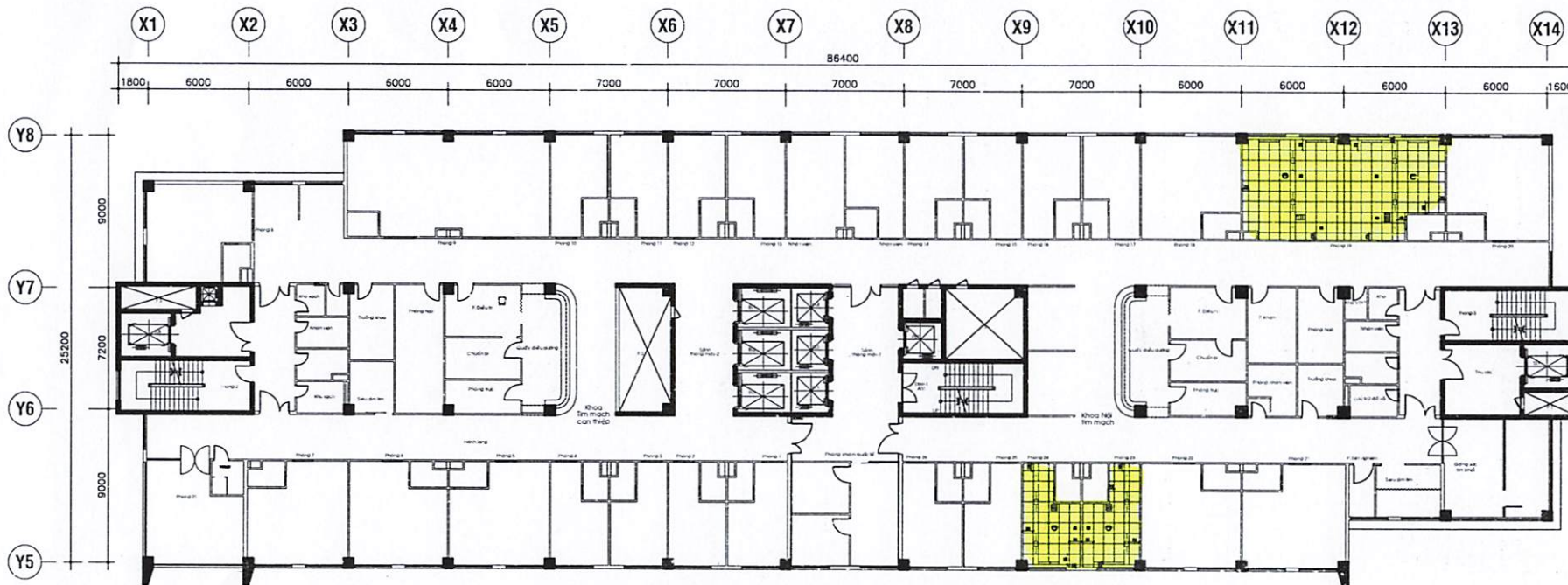
3. Các yêu cầu khác

- Hàng hóa cung cấp mới 100%, sản xuất từ năm 2025 trở về sau;
- Màu sắc theo sự lựa chọn của Chủ đầu tư;
- Hàng hóa phải có nguồn gốc xuất xứ rõ ràng;
- Hàng hóa giao phải còn “nguyên đai, nguyên kiện”, bao bì không bị rách hoặc xé bỏ hoặc bị thấm nước khi giao hàng;
- Nhà thầu chịu trách nhiệm thực hiện các dịch vụ liên quan (bao gồm vật tư phụ để nhà thầu hoàn thành các dịch vụ):

Stt	Mô tả dịch vụ	Khối lượng mời thầu	Đơn vị tính	Địa điểm thực hiện dịch vụ	Ngày hoàn thành dịch vụ
1	Tháo dỡ tấm trần hiện hữu, lắp đặt tấm trần nhôm mới	511	m ²	215 Hồng Bàng, Phường Chợ Lớn, Thành phố Hồ Chí Minh	Trong vòng 90 ngày kể từ ngày hàng hóa được giao

- Nhà thầu chịu trách nhiệm khoan lỗ tấm trần để lắp đặt các hệ thống thiết bị kỹ thuật trên trần;
- Đối với các tấm trần được cắt theo kích thước thực tế thì Nhà thầu phải chấn 4 cạnh tấm. Hao hụt do cắt tấm, kể cả phần chấn cạnh sẽ được tính vào đơn giá của Nhà thầu, Chủ đầu tư chỉ tính khối lượng thành phẩm lắp đặt thực tế. Khối lượng thành phẩm được xác định theo hình chiếu mặt bằng của tấm đã được gia công cắt, chấn cạnh theo kích thước thực tế (nghĩa là không tính theo diện tích tấm sau khi trải hết các cạnh);
- Nhà thầu thực hiện theo chỉ dẫn của Chủ đầu tư, có tham khảo theo bản vẽ đính kèm và thực tế khảo sát trước khi thực hiện lắp đặt;
- Nhà thầu thực hiện đầy đủ các trách nhiệm về đảm bảo chất lượng hàng hóa theo các quy định của pháp luật;
- Nhà thầu chịu trách nhiệm thu gom, vận chuyển ra khỏi Bệnh viện và mang đổ bỏ rác thải đúng nơi quy định;
- Nhà thầu phải tuân thủ theo các quy định, quy trình của Chủ đầu tư;
- Nhà thầu chịu trách nhiệm bồi thường thiệt hại khi xảy ra sự cố trong quá trình thực hiện.

BỆNH VIỆN ĐẠI HỌC Y DƯỢC
 TP.HCM
 215 HỒNG BÀNG, PHƯỜNG CHỢ LỚN, TP.HCM
 DUYỆT



MẶT BẰNG TẤM TRẦN NHÔM LẦU 7

ĐƠN VỊ TRIỂN KHAI THIẾT KẾ

TRẦN KHAI CHI TIẾT

KS. DƯƠNG MINH PHƯƠNG

TÊN BẢN VẼ
**MẶT BẰNG TẤM TRẦN NHÔM
 LẦU 7**

BẢN VẼ SỐ 01

TỈ LỆ

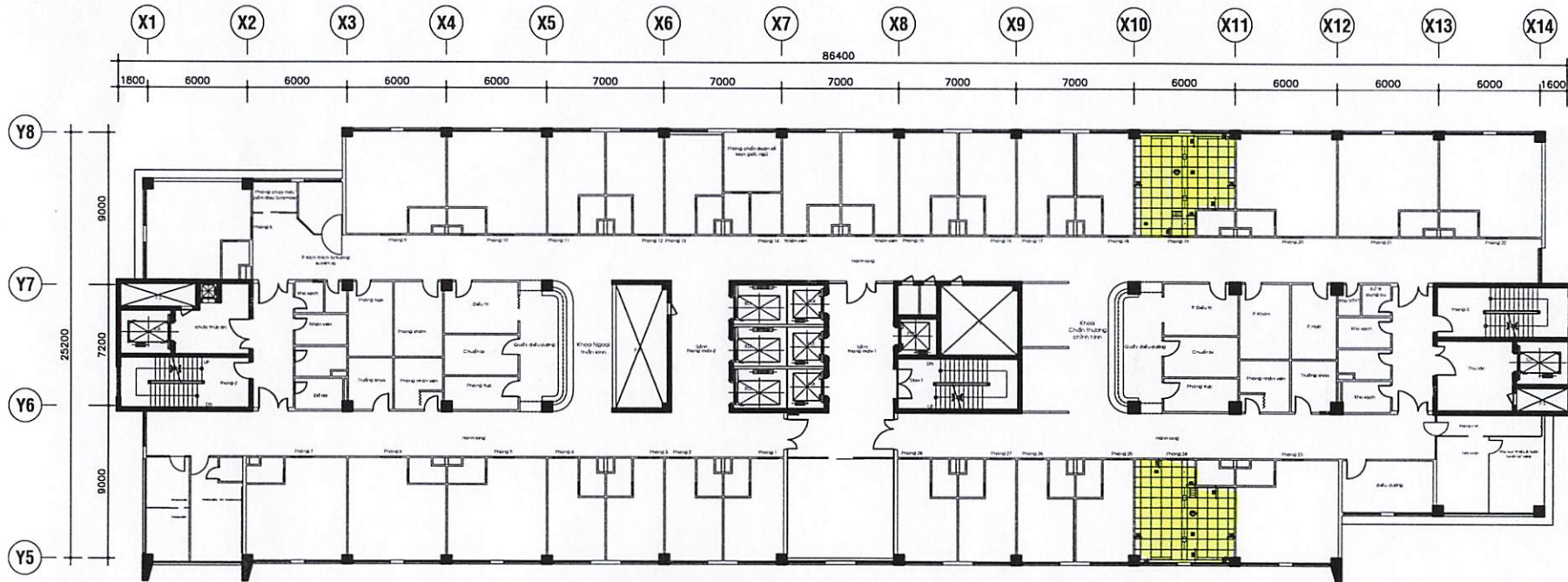
HOÀN THÀNH

VIỆT NAM

BỆNH VIỆN ĐẠI HỌC Y DƯỢC
 TP.HCM
 215 HỒNG BÀNG, PHƯỜNG CHỢ LỚN, TP.HCM

DUYỆT

ĐƠN VỊ TRIỂN KHAI THIẾT KẾ



MẶT BẰNG TẤM TRẦN NHÔM LẦU 8

TRẦN KHAI CHI TIẾT

KS. DƯƠNG MINH PHƯƠNG

TÊN BẢN VẼ
**MẶT BẰNG TẤM TRẦN NHÔM
 LẦU 8**

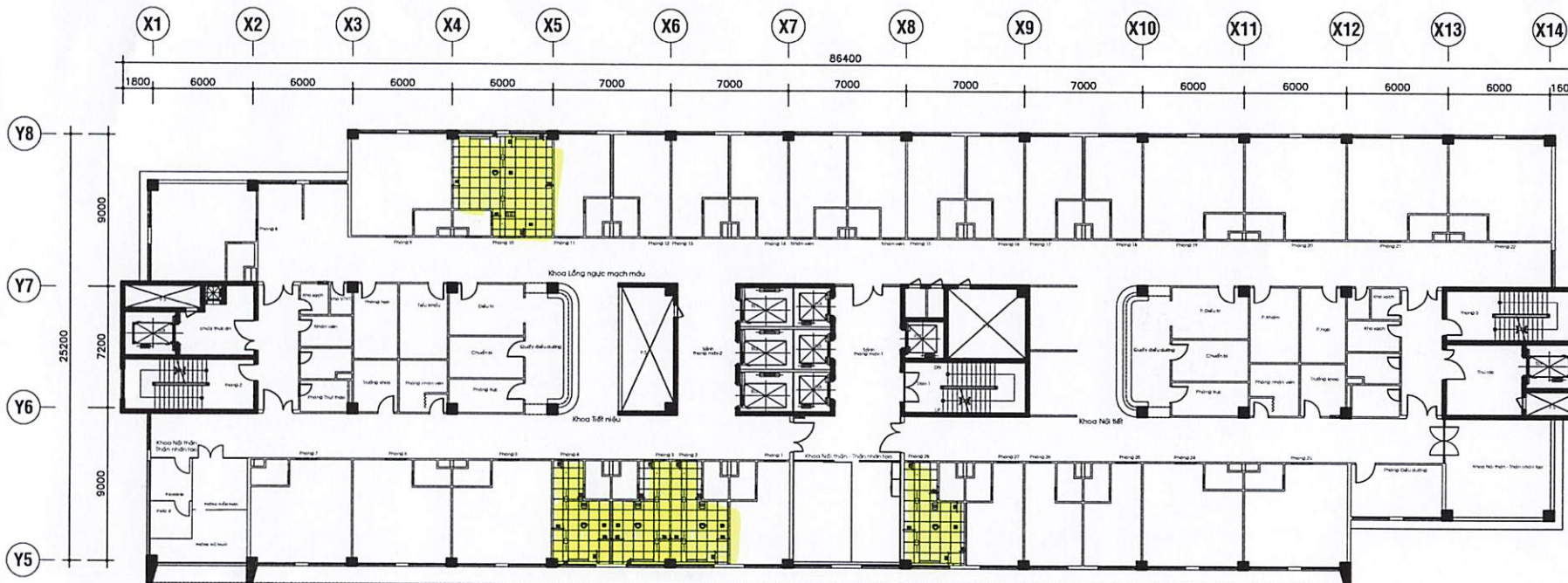
BẢN VẼ SỐ 02

TỈ LỆ

HOÀN THÀNH

DUYỆT

ĐƠN VỊ TRIỂN KHAI THIẾT KẾ



MẶT BẰNG TẮM TRẦN NHÔM LẦU 9

TRẦN KHAI CHI TIẾT

KS. DƯƠNG MINH PHƯƠNG

TÊN BẢN VẼ
MẶT BẰNG TẮM TRẦN NHÔM LẦU 9

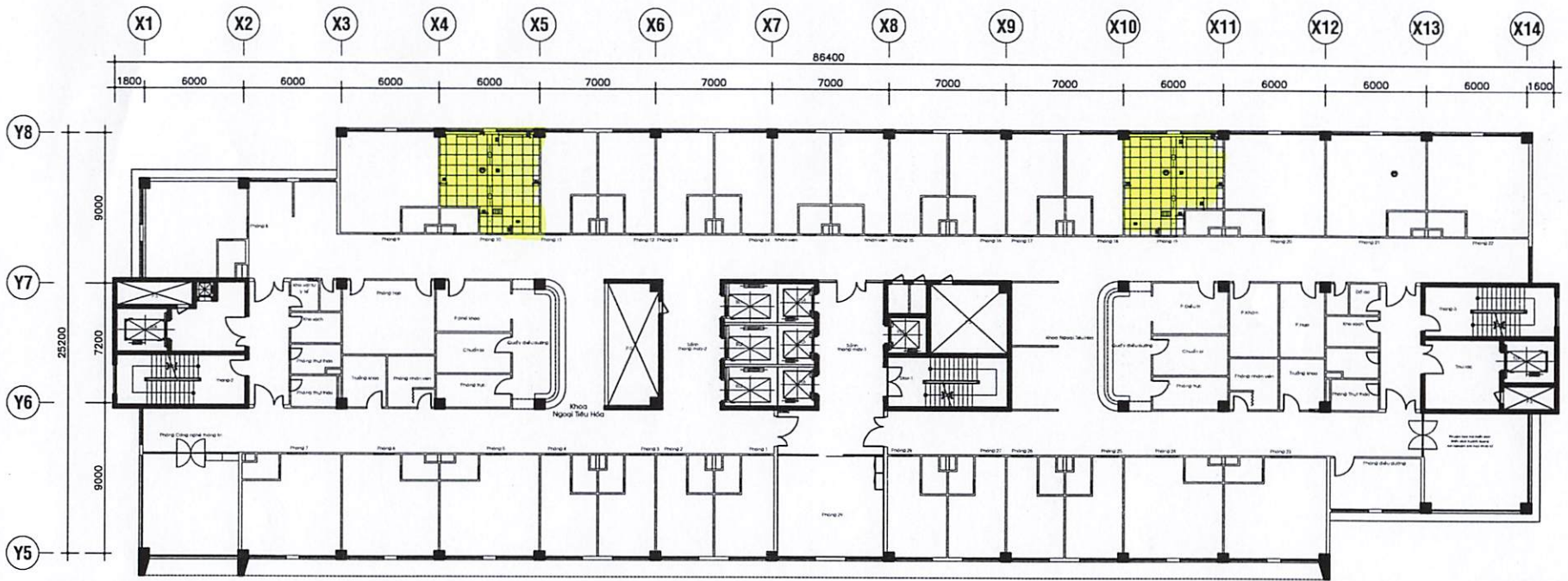
BẢN VẼ SỐ 03

TỈ LỆ

HOÀN THÀNH




BỆNH VIỆN ĐẠI HỌC Y DƯỢC
 TP.HCM
 215 HỒNG BANG, PHƯỜNG CHỢ LỚN, TP.HCM
 DUYỆT

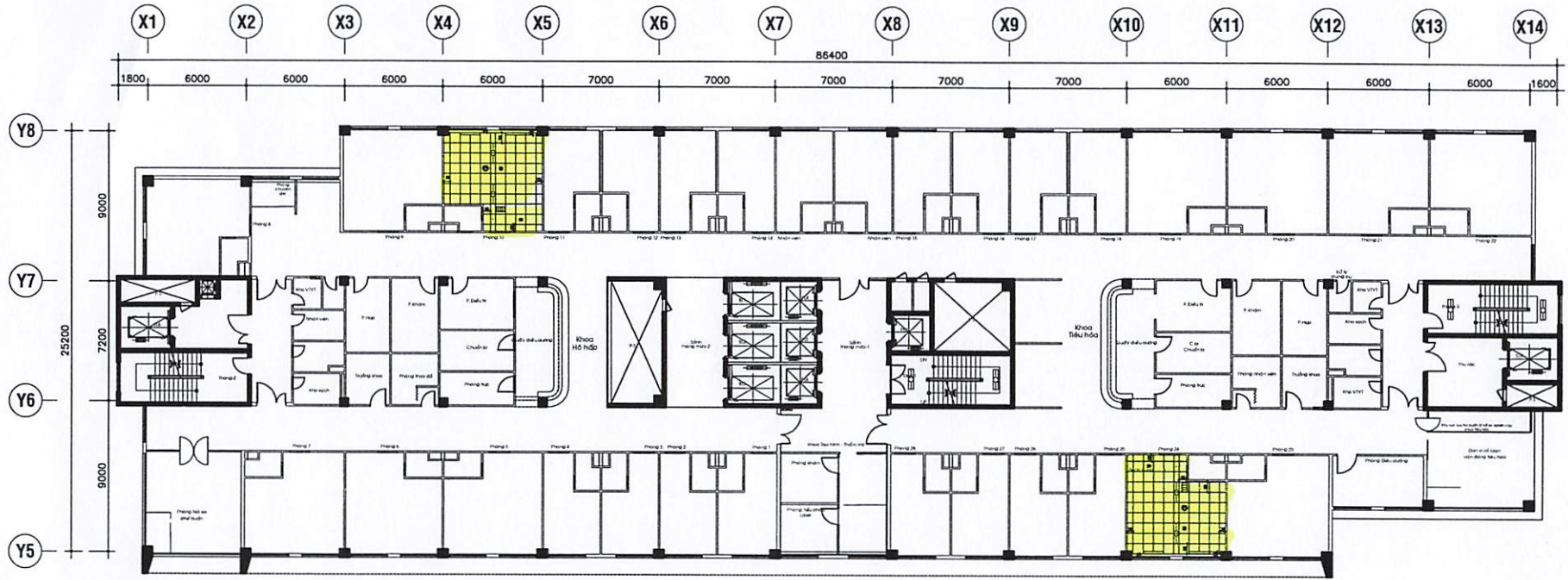


MẶT BẰNG TẤM TRẦN NHÔM LẦU 11

ĐƠN VỊ TRIỂN KHAI THIẾT KẾ


TRẦN KHAI CHỈT	
Ks. DƯƠNG MINH PHƯƠNG	
TÊN BẢN VẼ MẶT BẰNG TẤM TRẦN NHÔM LẦU 11	
BẢN VẼ SỐ	05
TỈ LỆ	
HOÀN THÀNH	

DUYỆT



MẶT BẰNG TẤM TRẦN NHÔM LẦU 13

ĐƠN VỊ TRIỂN KHAI THIẾT KẾ

TRẦN KHAI CHI TIẾT	
TÊN BẢN VẼ	MẶT BẰNG TẤM TRẦN NHÔM LẦU 13
BẢN VẼ SỐ	06
TỈ LỆ	
HOÀN THÀNH	

CHỖ ĐÓNG CHỮ ĐỎ

